

Nueva versión: el chip se cambia en tan solo unos segundos.

Estos cartuchos de tinta funcionan con un chip, lo que garantiza que la impresora los reconozca y detecte el nivel de tinta. Si el cartucho de tinta está vacío, puede transferirse el chip fácilmente al nuevo cartucho. Dado que solo es necesario comprar un cartucho de tinta con chip por color, se ahorra aún más. La serie de cartuchos HP 364 de marca 123tinta consta de:

Cartuchos con chip

Estos cartuchos de alta capacidad vienen con chip fijado al depósito de tinta. Por ello, se puede insertar directamente en la impresora y funciona igual que un cartucho original de HP.



Cartuchos sin chip

Estos son depósitos de tinta individuales que funcionan con el mismo chip. Debe retirar el chip del cartucho vacío y colocarlo en el nuevo cartucho.



Transferencia del chip

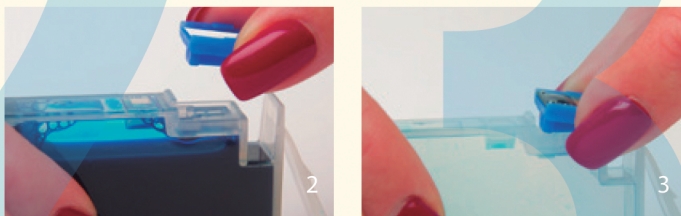
Paso 1

Retire la etiqueta amarilla del nuevo cartucho, luego quite el protector de plástico y, finalmente, el protector naranja.



Paso 2

Retire el soporte del chip del nuevo cartucho.



Paso 3

Quite el soporte del chip del cartucho usado



Paso 4

Coloque el soporte con el chip en el nuevo cartucho.

Paso 5

Inserte el cartucho en la impresora. Aparecerá un mensaje indicando que está vacío o que ya sido utilizado. Haga clic en "OK" para continuar y la impresora estará lista para su uso. El mensaje aparecerá solo una vez.